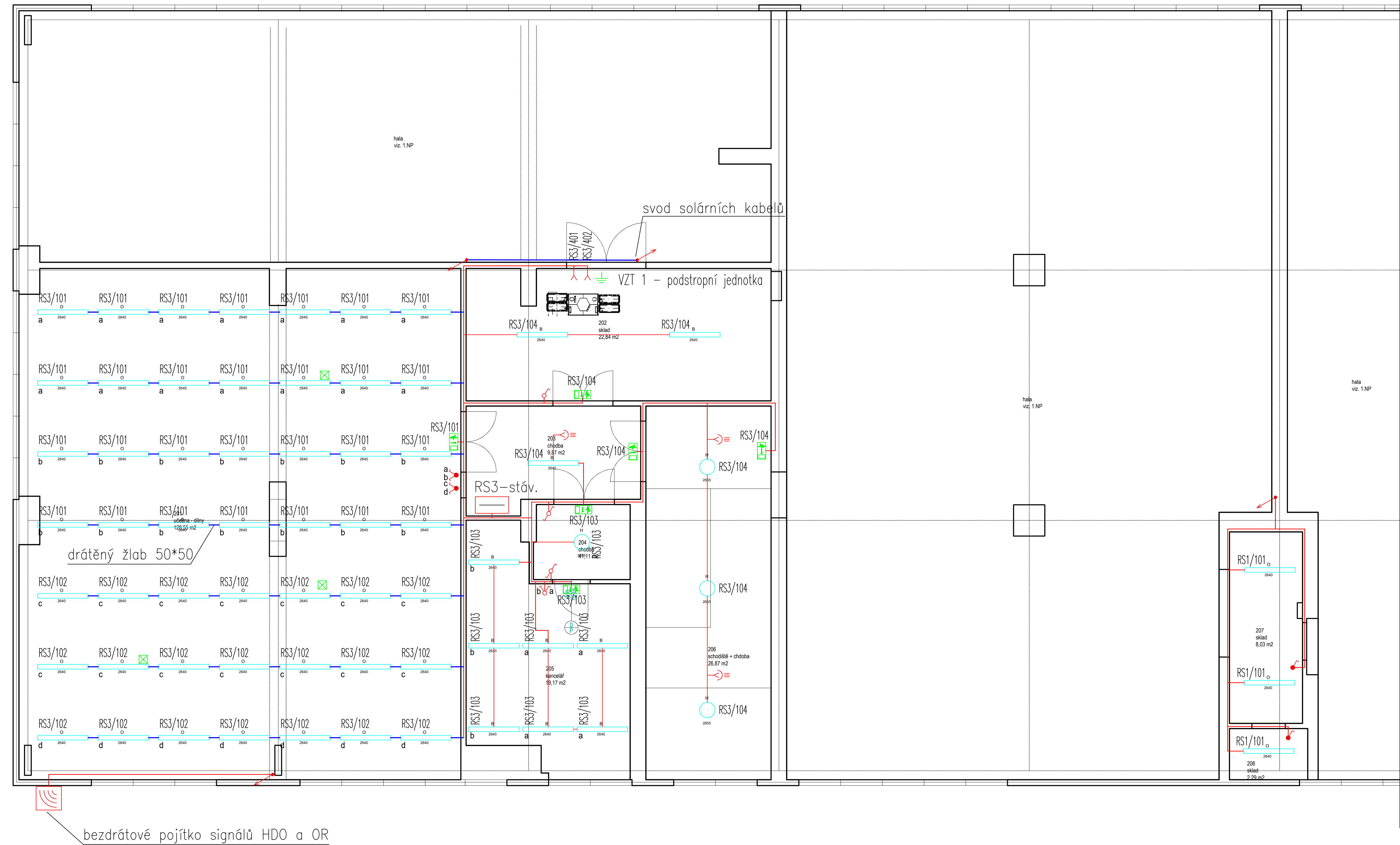


2.NP



Značky elektro

- rozváděč NN
- průběžná stoupačka
- stoupačka
- klesáčka
- vypínač řaz.1.IP20
- vypínač řaz.5.IP20
- vypínač řaz.6.IP20
- vypínač řaz.6+6.IP20
- vypínač řaz.7.IP20
- vypínač řaz.1.IP44
- vypínač řaz.5.IP44
- vypínač řaz.6.IP44
- vypínač řaz.7.IP44
- vývod 1f
- vývod 3f
- Nouzové sv.3W LED/1.hod IP44

Označení svítidla	Množství	Název	Příkon	Světelný tok
A	2	Kruhové přisazené LED svítidlo, opalový kryt, Ø 190mm	13,0 W	1350,0 Lm
B	57	Přisazené LED svítidlo, opalový kryt	36,0 W	5400,0 Lm
C	27	Kruhové přisazené LED svítidlo, opalový kryt, Ø 190mm	19,0 W	1800,0 Lm
E	34	LED prachotěsné svítidlo, polyesterové tělo, opalový PC kryt, IK08	32,0 W	4400,0 Lm
G	34	LED prachotěsné svítidlo, polyesterové tělo, opalový PC kryt, IK08	40,0 W	5500,0 Lm
H	6	Kruhové přisazené LED svítidlo, opalový kryt, Ø 370mm	34,0 W	3550,0 Lm
I	14	Přisazené LED svítidlo, IP65, opalový PMMA kryt, průměr 300mm	18,0 W	2300,0 Lm
N	25	Průmyslové LED svítidlo, širokozářivé, polykarbonátový kryt, IK10	92,0 W	14500,0 Lm
O	49	Přisazené LED svítidlo, opalový kryt	18,0 W	2600,0 Lm
Q	139	Závěsné/přisazené, LED svítidlo, leštěná AL mřížka	26,0 W	3300,0 Lm

HLAVNÍ PROJEKTANT: **ENERGY BENEFIT** s.r.o.
Věnování: 438/3, 162 00 Praha 6
tel.: +420 270 003 300
e-mail: kontakt@energy-benefit.cz
internet: www.energy-benefit.cz

ZPRACOVATEL ČÁSTI:
Výpracoval: Pavel Švec
Autorizace části elektro: Ing. Jaroslav Bělohradský

PROJEKT:
Snížení energetické náročnosti SŠTŘ Nový Bydžov – dílny SPV Hlušice
pozemek č. st. 1/10 v KU Hlušice

STAVEBNÍK:
Střední škola technická a řemeslná
Dr.M. Tyrše 112, 504 01 Nový Bydžov

ČÁST, PROFESE:
TPS ZAŘÍZENÍ SILNOPROUDÉ ELEKTROTECHNIKY A BLESKOSVOD

VÝKRES:
INSTALACE 2.NP

razítka a podpis
Zakázkové číslo: **170014**
Datum: **02/2024**
Část: **D1.4** | Stupeň: **DPS** | Změna: **00**
Číslo: **02** | Formát: **10XA4** | Měřítko: **1:50**